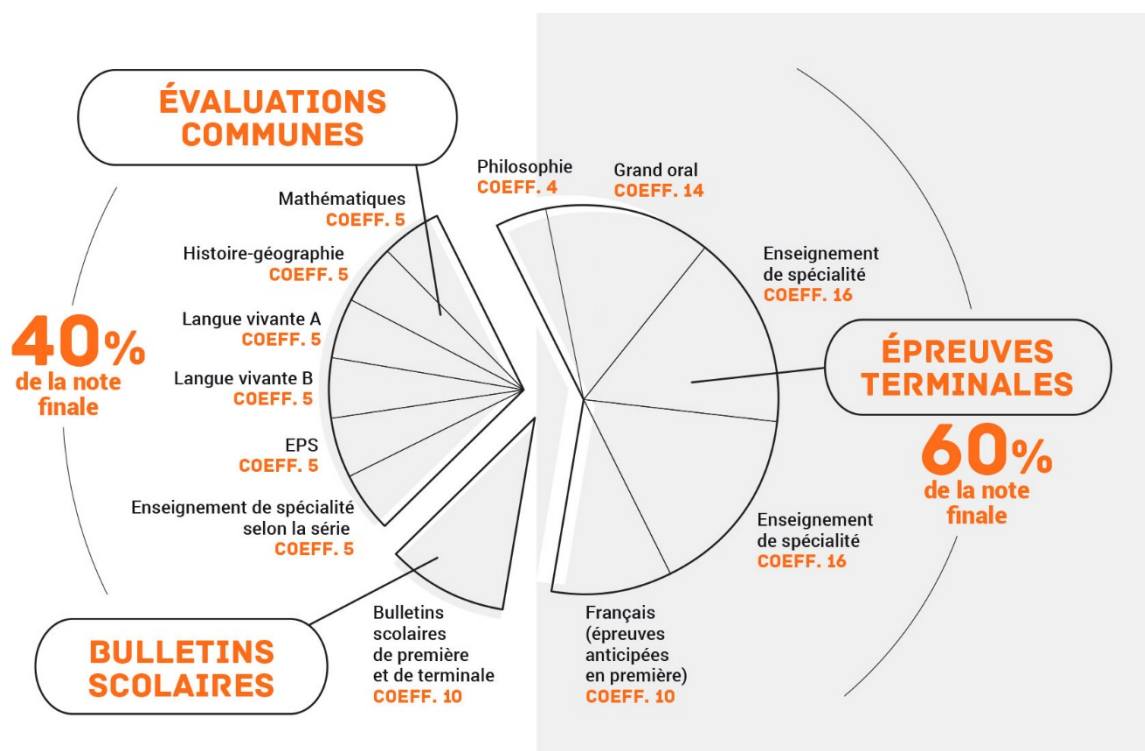


Avec la nouvelle version du bac, toutes les notes que vous obtiendrez en classe seront comptabilisées dans la moyenne finale du bac. Les bulletins scolaires représentent 10% de la note, les évaluations communes (E3C) 30% et les épreuves terminales 60%. Retrouvez ci-dessous l'ensemble des coefficients pour chaque épreuve du bac.



### Évaluations communes

Épreuve	Évaluation n°1 2 <sup>e</sup> trimestre de 1 <sup>re</sup>	Évaluation n°2 3 <sup>e</sup> trimestre de 1 <sup>re</sup>	Évaluation n°3 3 <sup>e</sup> trimestre de terminale
Histoire Géo	Écrit 2h	Écrit 2h	Écrit 2h
Mathématiques	Écrit 2h	Écrit 2h	Écrit 2h
LVA	Oral 20'	Écrit 1h30	Écrit et oral 1h30 + 10'
LVB	Oral 20'	Écrit 1h30	Écrit et oral 1h30 + 10'
EPS	CCF (contrôle en cours de formation)		
Physique-Chimie	-	Écrit 2h (1 seule éval.)	-

### Épreuves terminales

Épreuve	Date	Nature
Français	Juin année de 1 <sup>re</sup>	Écrit 4h
		Oral 20'
Analyse et méthodes en design	Mi-mars année de terminale	Écrit 4h
Conception et création en design et métiers d'art	Mi-mars année de terminale	Pratique 4h
Philosophie	Juin année de terminale	Écrit 4h
Épreuve orale terminale	Fin juin année de terminale	Oral 20'